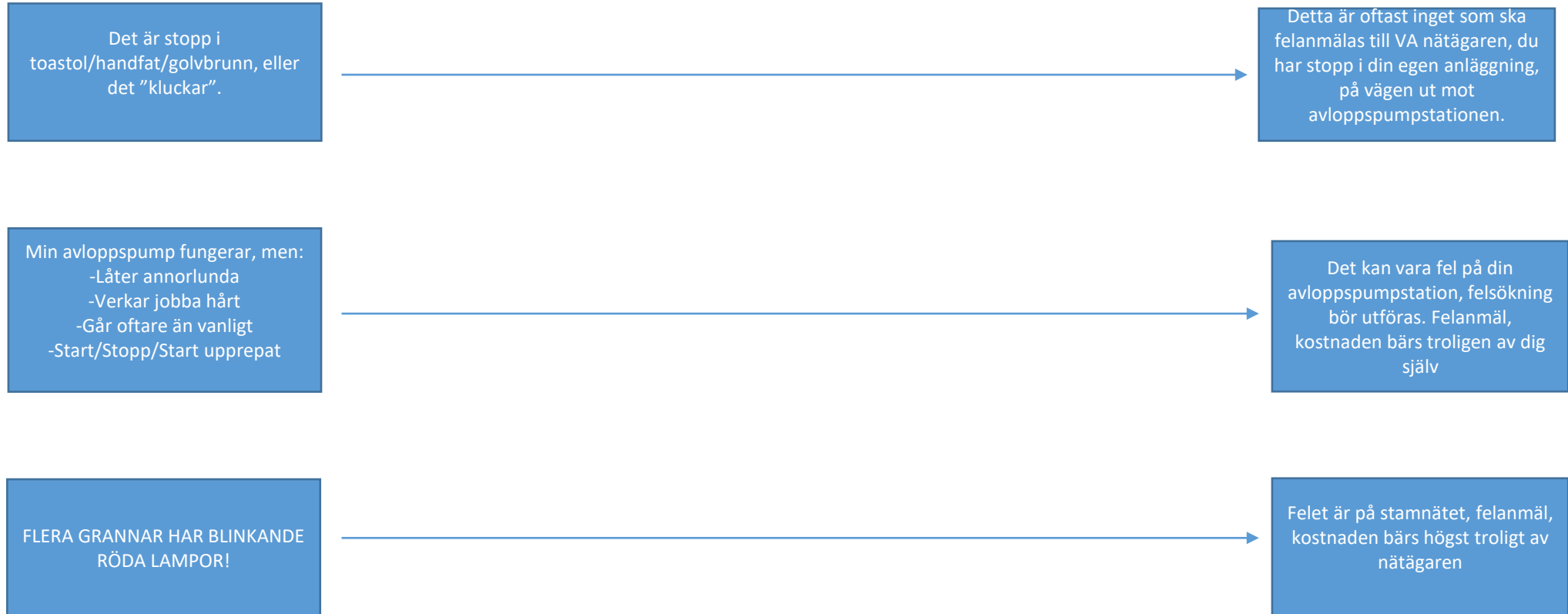
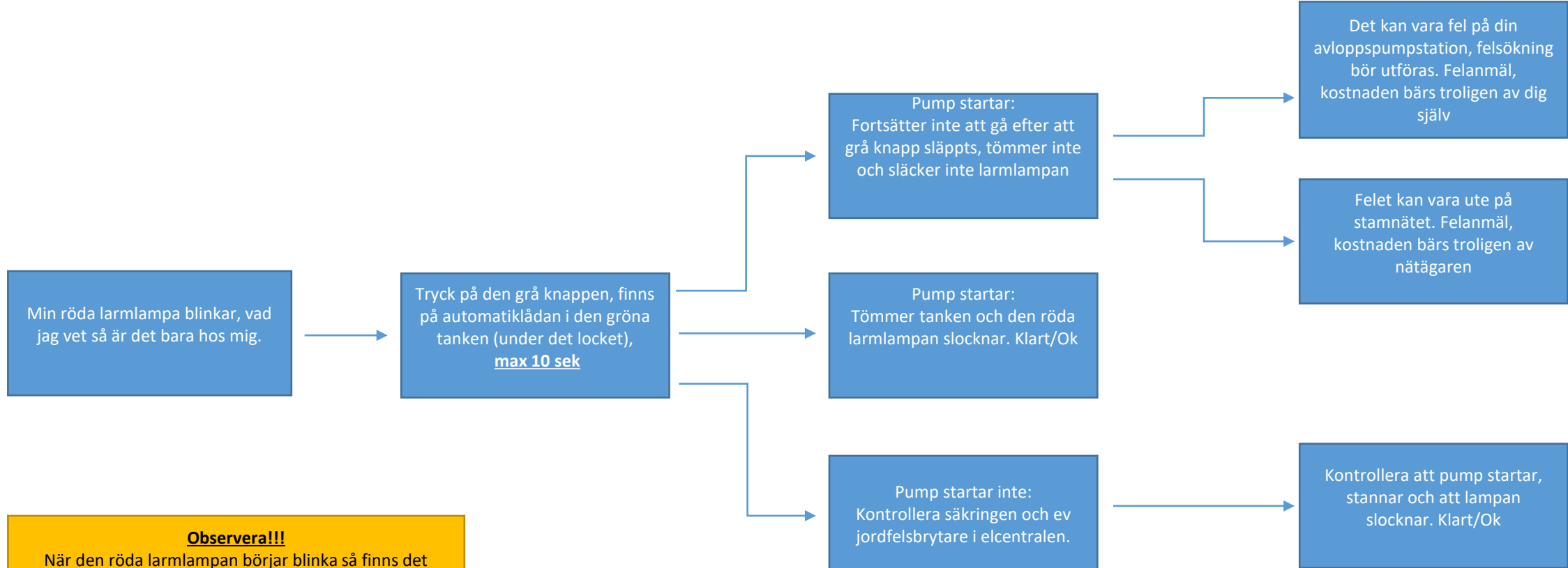


Avloppsproblem, sid 1



Avloppsproblem, sid 2



Observera!!!

När den röda larmlampan börjar blinka så finns det ytterligare ca 4-500 liter att fylla upp i tanken, sedan rinner det över kanten och ut i gräsmattan! Om man har en golvbrunn i huset som ligger lägre än locket på pumpstationen så riskerar man att spillvatten kommer upp där (detta är ganska ovanligt och berör nästan bara de som har källare).

Att hålla nere vattenförbrukningen för att få hjälp på ordinarie arbetstid är den absolut bästa och billigaste lösningen!

Vattenproblem

Jag har dåligt tryck/flöde på vattnet

Prova på flera tappställen i huset

Det är dåligt tryck/flöde i hela huset

Har din rörinstallatör mätt inkommande tryck och ställt in trycket på tryckreduceraren i vattenmätarbrunnen?

Det är bara på ett ställe, eller i delar av huset jag har dåligt tryck/flöde

Detta är kontrollerat och säkerställt

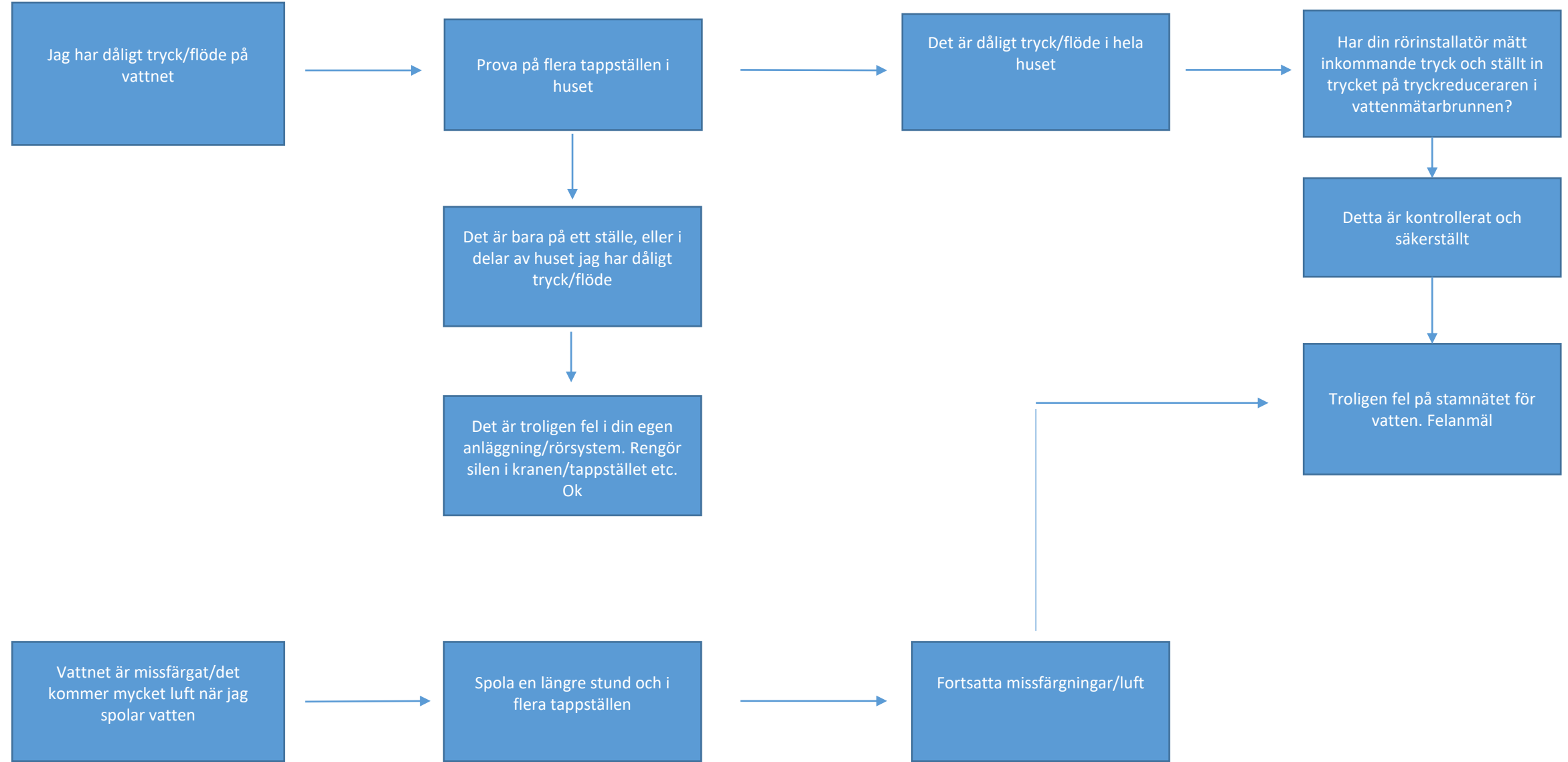
Det är troligen fel i din egen anläggning/rörssystem. Rengör silen i kranen/tappstället etc.
Ok

Troligen fel på stamnätet för vatten. Felanmäl

Vattnet är missfärgat/det kommer mycket luft när jag spolar vatten

Spola en längre stund och i flera tappställen

Fortsatta missfärgningar/luft



Sätt att felanmäla och få hjälp

